

Zer da?

Lehen Hezkuntzako 3. mailako Ebaluazio Diagnostikoa **barne-ebaluazio irekia eta malgua** da. Bertan, bere autonomia pedagogikoaren eta antolakuntzaren arabera, ikastetxe bakoitzak hainbat aukeraren artean hautatu dezake ebaluazioaren garapena, Curriculum Proiektura egokituta.

Ebaluazioaren ondorioz, **ikastetxeak bere txostena jasoko du lortutako emaitzarekin, eta baita familia bakoitzak ere**. Horrela, ebaluazioak nahiko informazio objektiboa eta gaurkotua eskainiko die ikastetxeei bere egoerari buruz. Informazio horrek, ikastetxe barneko datuekin osaturik, hobekuntzarako planak berrikusteko aukera eskainiko du.



Ebaluazioaren oinarriak

- ~ 3. mailako barruko Ebaluazio Diagnostikoa ez du ordezkaten irakasleek egiten duten curriculum ebaluazioa.
- ~ 3. maila bukatzerakoan egiten da, antzematen diren arazoei aurre egiteko.
- ~ Datu nahikoak egotekotan, ikastetxeak, txostenez gain, emaitzen informazioa eta beste datu batzuk jasoko ditu ere.



Fundamentos

- ~ La Evaluación de Diagnóstico de 3º no sustituye la evaluación curricular que realiza el profesorado.
- ~ Se lleva a cabo al finalizar 3º de E. Primaria, y su último objetivo es la mejora de la práctica docente.
- ~ Siempre que existan datos suficientes, el centro recibirá, además de los informes, información de resultados y otros datos de interés.

¿Qué es?

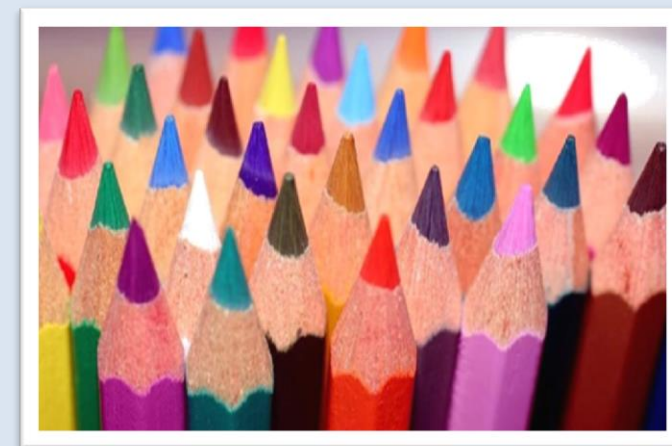
La Evaluación de Diagnóstico de 3º de E. Primaria es una **evaluación interna, abierta y flexible**, en la que cada centro, dentro de su autonomía pedagógica y organizativa, puede optar por diferentes alternativas para su desarrollo, adaptándola a su Proyecto Curricular.

Como resultado de esta evaluación, **cada centro escolar y cada familia recibirán un informe con sus resultados**. Así, los centros dispondrán de una información suficientemente objetiva y actualizada sobre su situación, que deberá complementar con sus propios datos internos y sus planes de Mejora.



OINARRIZKO KONPETENTZIEN EBALUAZIOA
EVALUACIÓN DE LAS COMPETENCIAS BÁSICAS

LH3ko Ebaluazio Diagnostikoa Evaluación de Diagnóstico 3º E. Primaria





Zergatik egiten da 3. mailan?

Euskal Autonomia Erkidegoan abian jartzen den Oinarrizko Hezkuntzaren curriculuma ezartzen duen 236/2015 Dekretuak esaten du:

“Lehen Hezkuntzako hirugarren mailako ebaluazioa barrurako izango da, eta ikastetxeek berek egingo dute, hezkuntza-eskumenak dituen sailak ikastetxeen esku jartzen dituen irizpide eta ereduak kontuan izanda. Ebaluazio horren bidez, egiaztatuko da, gutxienez, zenbateraino menderatzen dituzten konpetentziak, hizkuntza-komunikazioan eta literaturan (euskara, gaztelania eta ingelesez) matematikan eta zientzia arloan”.

Zein helburu dauka?

Helburu bikoitza du: alde batetik, barruko ebaluazio honen arabera, ikastetxe berak emaitzak aztertzeko ardura dauka eta, ondoren, ebaluatutako konpetentzia bakoitzean hobekuntza arloak ezarri eta zehazterik izan dezan; eta bestetik, ikastetxeei barneko hausnarketa egitera eta beren irakaslan hobetzen laguntzea.

¿Por qué se plantea en tercero?

El Decreto 236/2015 por el que se establece el currículo de la Educación Básica que se implanta en la Comunidad Autónoma del País Vasco establece que:

“La evaluación de tercero de Educación Primaria tendrá carácter interno y será realizada por los propios centros teniendo en cuenta los criterios y modelos que el departamento competente en materia educativa ponga a disposición de los centros. Mediante esta evaluación se comprobará, al menos, el grado de dominio de las competencias en comunicación lingüística y literaria (euskara, castellano e inglés), de la competencia matemática y, de la competencia científica. Los resultados serán presentados en un informe individualizado para las familias”.



¿Qué finalidad tiene?

Tiene una doble finalidad: por un lado, en función de esta evaluación interna, el propio centro tiene la responsabilidad de analizar los resultados y definir cuáles son las áreas de mejora en cada una de las competencias evaluadas; y, por otro, ayudar a los centros educativos a reflexionar internamente y mejorar sus prácticas.

Zer ebaluatuko da barruko ebaluazioan?

- ⇒ Hizkuntza-komunikazioa euskaraz.
- ⇒ Hizkuntza-komunikazioa gaztelaniaz.
- ⇒ Hizkuntza-komunikazioa ingelesez.
- ⇒ Matematikarako konpetentzia.
- ⇒ Zientziarako konpetentzia.

¿Qué se evaluará en la evaluación interna?

- ⇒ Comunicación lingüística en euskara.
- ⇒ Comunicación lingüística en lengua castellana.
- ⇒ Comunicación lingüística en inglés.
- ⇒ Competencia matemática.
- ⇒ Competencia científica.

Nola garatzen da?

Ebaluazio-prozesu hau guztiz garatzeko, Hezkuntza, Hizkuntza Politika eta Kultura Sailak Lehen Hezkuntzako ikastetxe guztien eskura, profesionalak eta tresneria oso bat jartzen du.

ISEI-IVEI erakundeak hainbat material lagungarria argitaratuta ditu bere webgunean barneko ebaluazio hau garatzeko
<http://www.isei-ivei.hezkuntza.net/web/guest/lh3>

¿Cómo se desarrolla?

Para el desarrollo final de este proceso de evaluación, el Departamento de Educación, Política Lingüística y Cultura pone a disposición de todos los centros de E. Primaria un completo dispositivo de instrumentos y profesionales.

El ISEI-IVEI tiene publicado en su página web <http://www.isei-ivei.hezkuntza.net/web/guest/lh3> una serie de materiales de ayuda para el desarrollo de esta evaluación interna.