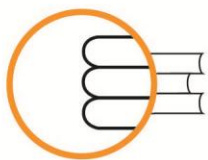


ISEI - IVEI

**Rs2.1. EMAITZA AKADEMIKOAK DBHko 2.
MAILA BUKATZEAN.**





ISEI•IVEI

IRAKAS-SISTEMA EBALUATU
ETA IKERTZEKO ERAKUNDEA
INSTITUTO VASCO DE EVALUACIÓN
E INVESTIGACIÓN EDUCATIVA

EUSKO JAURLARITZA



GOBIERNO VASCO

HEZKUNTZA, UNIBERTSITATE
ETA IKERKETA SAILA

DEPARTAMENTO DE EDUCACIÓN,
UNIVERSIDADES E INVESTIGACIÓN

Edizioa: 2011ko ekaina

© ISEI•IVEIk argiraratua

ISEI•IVEIK ARGITARATUA

Irakas-Sistema Ebaluatuta eta Ikertzeko Erakundea

Asturias 9, 3º - 48015 Bilbao

Tel.: 94 476 06 04 - Fax: 94 476 37 84

info@isei-ivei.net - www.isei-ivei.net

KOORDINATZAILEA

Paz Martínez

AHOLKULARITZA TEKNIKOA

Eduardo Ubieta



(DBH) DERRIGORREZKO BIGARREN HEZKUNTZAKO LEHEN ZIKLOA BUKATZEAN ARLOETAKO BAKOITZEAN GAI KALIFIKAZIOA LORTZEN DUTEN IKASLEEN EHUNEKOA: NATUR ZIENTZIAK, GIZARTE ZIENTZIAK, GORPUTZ HEZKUNTZA, PLASTIKA ETA IKUS HEZKUNTZA, GAZTELANIA ETA LITERATURA, EUSKAL HIZKUNTZA ETA LITERATURA, ATZERRIKO HIZKUNTZA, MUSIKA, MATEMATIKA ETA OINARRIZKO TEKNOLOGIA.

Adierazle honek Derrigorrezko Bigarren Hezkuntzako. 2 mailako ikasleek oro har eta arlo bakoitzean lortutako emaitzei buruzko informazioa ematen du honako aspektu hauek kontuan izanik: matrikula, promozioa, sexua, irakastereduak eta sareak.

Aztertutako 2001-2010 aldian ikasleen matrikula % 12,35 jaitsi da. Hala ere, promozionatzen duten ikasleen ehunekoa 5 puntu hazi da eta arlo guztiak gainditzen dituzten ikasleen ehunekoa 14 puntu hazi da.

Datuak sexu aldagaiaren arabera azterturik, matrikulatutako mutilen kopurua matrikulatutako neskena baino handiagoa dela ikus daiteke. Hala ere, neskek mutilek baino proportzio handiagoan promozionatzen dute eta gainditzen dituzte arlo guztiak. 2010ean matrikulatutako ikasleen artean % 52 mutilak dira eta % 48, neskek. Nesken % 92k promozionatzen dute, eta % 71k arlo guztiak gainditzen dituzte. Mutilen % 88k promozionatzen dute, eta % 61ek arlo guztiak gainditzen dituzte.

Hezkuntza-sareei eta irakastereduei dagokienez, A ereduko matrikulazioan jaitsiera nabarmena ikusten da, bai sare publikoan (% 53) baita itunpeko sarean ere (% 60). Sare publikoko B ereduan ere jaitsiera bat izan da (% 50). Matrikulazioaren igoerarik handiena (% 38) sare publikoko D ereduan izan da. Itunpeko sarean gehien hazi den irakasteredua B eredua izan da (% 36).

Promozionatzen duten ikasle kopuruari dagokionez, ehunekorik baxuenak sare publikoko A eta B ereduetakoak dira, hurrengoak D eredu publikokoa eta itunpeko A eredukoa. Promozio-tasarik handienak itunpeko sareko B eta D ereduetakoak dira. 2001etik 2010era bitartean geruza guztietan izan dira gorabeherak, eta 2010eko promozio-tasa geruza guztietan igo da 2001ekoarekiko, eta jaitsi da 2005ekoarekiko, itunpeko D ereduan izan ezik, geruza horretan ez baita aldaketarik izan.

Arloetako emaitza orokorrak azertzen baditugu, promozionatzen duten ikasleen ehunekoa arlo guztietan hazi da. Hala ere, 2004-05 ikasturtetik hona datuak egonkor samar mantendu dira.

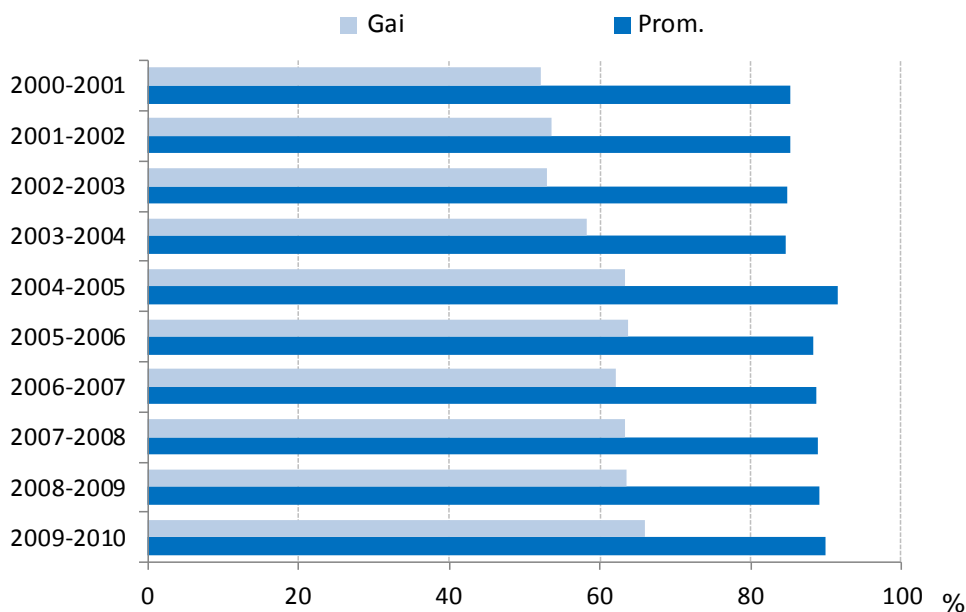
Gaztelania eta literatura, Euskal hizkuntza eta literatura eta Matematika arloak geruzen arabera azterturik, hizkuntza arloetan promozionatzen duten ikasleen ehunekoa Matematika arloan promozionatzen dutenena baino handiagoa dela ikus daiteke. Hiru arloetan promozionatzen duten ikasleen ehunekorik handiena itunpeko D ereduan izan da, eta ehunekorik txikiena sare publikoko A ereduan izan da.



Rs2.1.1 taula eta grafikoa:

DBHko 2. mailan eskolatuta¹ dauden ikasleen artean, promozionatzen duten ikasleen ehunekoa² eta gai kalifikazioa lortzen dutenen ehunekoa³. 2000-01 eta 2009-10 ikasturteen arteko bilakaerari buruzko datuak.

	Matrikulatuak.	Prom.	Prom. (%)	Gai	Gai (%)
2000-2001	20745	17.703	85,3	10.831	52,2
2001-2002	20371	17.365	85,2	10.923	53,6
2002-2003	19492	16.537	84,8	10.322	53,0
2003-2004	18982	16.085	84,7	11.048	58,2
2004-2005	17349	15.898	91,6	10.984	63,3
2005-2006	17649	15.593	88,4	11.241	63,7
2006-2007	18070	16.016	88,6	11.219	62,1
2007-2008	17689	15.747	89,0	11.187	63,2
2008-2009	17673	15.747	89,1	11.233	63,6
2009-2010	18183	16360	90,0	11989	65,9



Iturria: Hezkuntza Ikuskaritza. Eskola-emaitzak 2001-2010.

¹ Eskolatutako ikasleak: (DBH) Derrigorrezko Bigarren Hezkuntzako 2. mailan matrikulatuta edo izena emanda dauden ikasleak.

² Promozionatzen duten ikasleak (Prom.): DBHko 2. mailaren bukaeran (DBH) Derrigorrezko Bigarren Hezkuntzako 3. mailara pasatzen diren ikasleak, arlo guztietan gai kalifikazioa ez duten arren

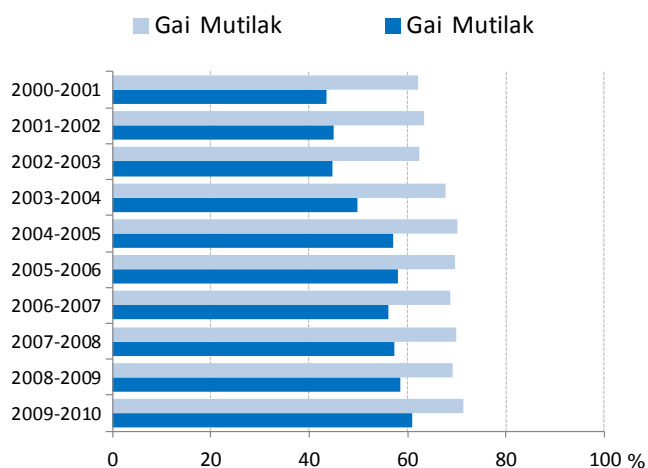
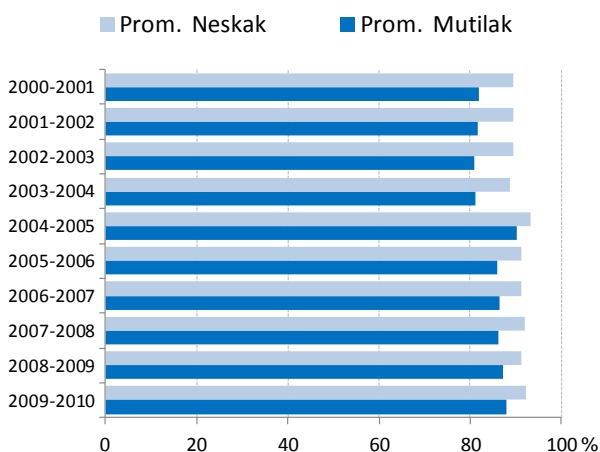
³ Gai diren ikasleak: arlo guztiak gainditzen dituzten ikasleak.



Rs2.1.2 taula eta grafikoak:

DBHko 2. mailan eskolatuta dauden ikasleen artean, promozionatzen duten ikasleen ehunekoa eta gai kalifikazioa lortzen dutenen ehunekoa sexuaren arabera. 2000-01 eta 2009-10 ikasturteen arteko bilakaerari buruzko datuak.

	Matrikulatuak (%)		Prom. (%)		Gai (%)	
	Neskak	Chicos	Neskak	Mutilak	Neskak	Mutilak
2000-2001	46,3	53,7	89,4	81,8	62,3	43,5
2001-2002	47,0	53,0	89,3	81,6	63,3	45,0
2002-2003	46,7	53,3	89,4	80,8	62,4	44,7
2003-2004	46,8	53,2	88,8	81,2	67,7	49,8
2004-2005	48,2	51,8	93,3	90,1	70,1	57,0
2005-2006	48,1	51,9	91,1	85,8	69,7	58,1
2006-2007	47,0	53,0	91,1	86,4	68,8	56,1
2007-2008	47,8	52,2	92,1	86,2	69,8	57,2
2008-2009	46,9	53,1	91,3	87,2	69,3	58,5
2009-2010	48,0	52,0	92,3	87,8	71,3	61,0



Iturria: Hezkuntza Ikuskaritza. Eskola-emaiztak 2001-2010.



Rs2.1.3 taulak:

DBHko 2. mailan eskolatuta dauden ikasleen artean, promozionatzen duten ikasleen ehunekoa geruzen arabera (hezkuntza-sarea⁴ eta irakasteredua⁵). 2000-01 eta 2009-10 ikasturteen arteko bilakaerari buruzko datuak.

	A eredu publikoa		B eredu publikoa		D eredu publikoa	
	Matrikulatuak (%)	Prom. (%)	Matrikulatuak (%)	Prom. (%)	Matrikulatuak (%)	Prom. (%)
2000-2001	10,2	73,0	10,6	81,4	21,7	85,6
2001-2002	8,7	70,6	10,6	78,0	22,5	85,4
2002-2003	8,9	68,3	9,7	79,0	23,6	85,5
2003-2004	8,8	68,2	8,1	74,2	24,4	85,4
2004-2005	7,3	79,4	7,5	87,4	27,4	91,8
2005-2006	6,9	68,7	6,6	79,3	29,7	89,6
2006-2007	6,9	71,7	6,4	81,4	30,4	89,3
2007-2008	6,5	70,8	6,1	82,6	32,4	88,6
2008-2009	6,0	74,3	5,7	83,5	33,3	88,7
2009-2010	5,6	78,2	6,0	81,3	34,4	88,9

	Itunpeko A eredua		Itunpeko B eredua		Itunpeko D eredua	
	Matrikulatuak (%)	Prom. (%)	Matrikulatuak (%)	Prom. (%)	Matrikulatuak (%)	Prom. (%)
2000-2001	24,8	85,8	14,8	89,1	17,9	90,6
2001-2002	24,6	86,7	14,9	88,8	18,6	91,3
2002-2003	24,3	86,1	14,8	87,8	18,7	90,8
2003-2004	21,5	86,3	16,0	87,7	18,5	92,0
2004-2005	21,2	92,1	17,1	93,5	19,5	95,5
2005-2006	19,3	88,5	17,8	91,0	19,7	93,9
2006-2007	16,6	89,3	20,3	90,3	19,5	93,5
2007-2008	14,4	88,8	20,9	92,8	19,6	93,8
2008-2009	13,3	87,9	22,0	90,7	19,8	95,0
2009-2010	11,3	89,4	22,9	92,1	20,1	95,5

Iturria: Hezkuntza Ikuskaritza. Eskola-emaizak 2001-2010.

⁴ Sareak: Euskadin bi hezkuntza-sare daude batera, publikoa eta itunpekoa, derrigorrezko etapetan biak diru publikoarekin finantzatuak.

⁵ A eredua: Curriculum-arlo guztiak gaztelaniaz irakasten dira, Euskal hizkuntza eta literatura izan ezik, euskaraz irakasten baita.

B eredua: curriculum-arloen % 50 gutxi gora behera gaztelaniaz irakasten dira, eta beste erdia, euskaraz. (Ehunekoak aldatzen da ikastetxe batetik bestera).

D eredua: Curriculum-arlo guztiak euskaraz irakasten dira, Gaztelania eta literatura izan ezik, gaztelaniaz irakasten baita.



Rs2.1

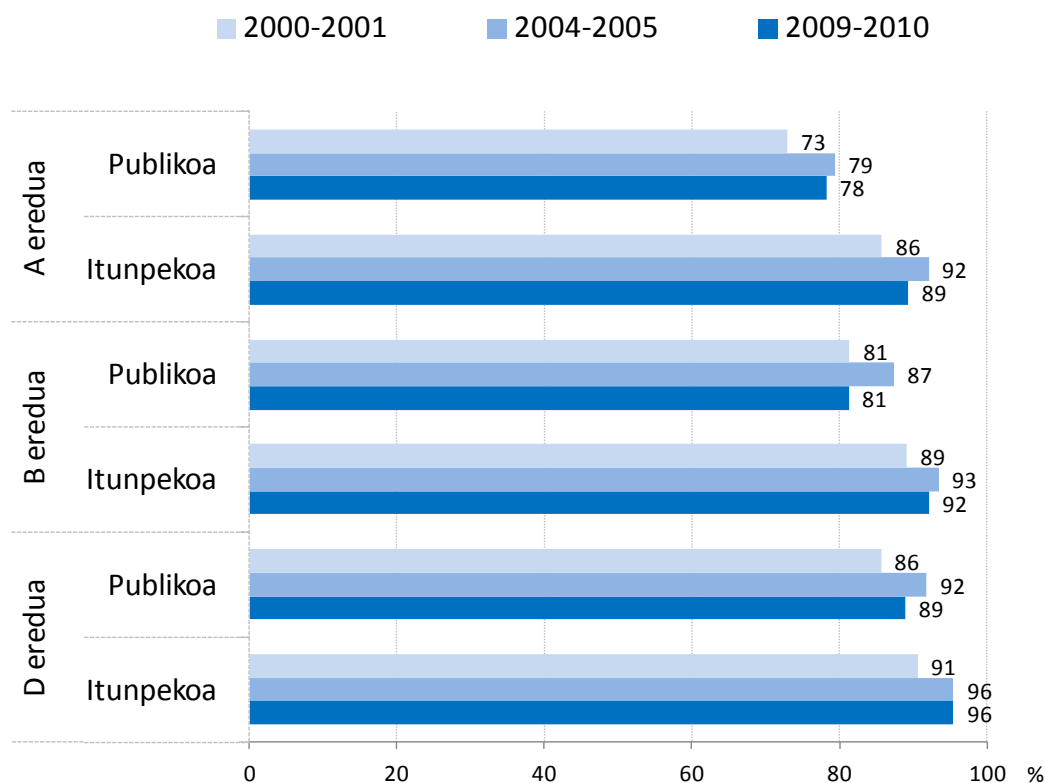
Emaitza akademikoak DBHko lehen zikloa bukatzean

HEZKUNTZAKO
ADIERAZLEEN
EUSKAL SISTEMA



Rs2.1.3 grafikoa:

DBHko 2. mailan eskolatuta dauden ikasleen artean, promozionatzen duten ikasleen ehunekoa geruzen arabera (hezkuntza-sarea eta irakasteredua). Bilakaerari buruzko datuak. 2000-01, 2004-05 eta 2009-10 ikasturteak.



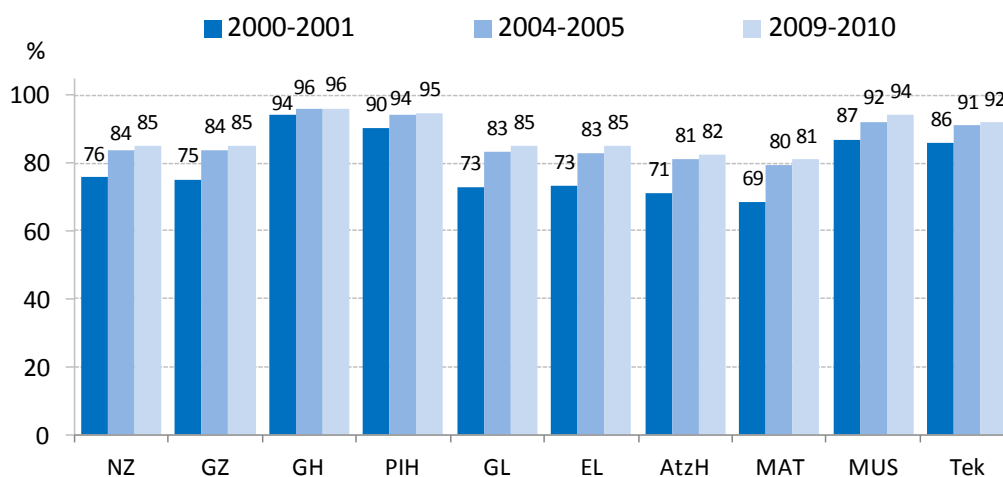
Iturria: Hezkuntza Ikuskaritza. Eskola-emaitzak 2001-2010.



Rs2.1.4 taula eta grafikoa:

DBHko 2. mailan eskolatuta dauden ikasleen artean, arlo⁶ bakoitza gainditzen duten ikasleen ehunekoa. 2000-01 eta 2009-10 ikasturteen arteko bilakaerari buruzko datuak.

	NZ	GZ	GH	PIH	GL	EL	AtzH	MAT	MUS	Tek
2000-2001	75,7	75,2	94,1	90,3	73,0	73,1	71,1	68,7	86,9	86,0
2001-2002	75,9	75,9	94,0	89,9	74,5	73,9	72,4	70,3	87,3	85,7
2002-2003	75,5	75,2	92,9	89,6	73,8	73,9	71,7	69,6	86,2	85,1
2003-2004	78,7	78,4	93,6	91,1	78,2	78,3	75,1	74,5	88,5	86,4
2004-2005	83,8	83,8	95,9	94,2	83,2	82,8	81,1	79,5	92,2	91,0
2005-2006	84,1	84,1	95,9	94,4	83,4	83,1	81,4	79,5	92,4	90,8
2006-2007	83,6	82,9	95,0	93,4	82,8	82,7	80,2	78,0	91,3	90,3
2007-2008	83,4	83,5	95,7	93,8	83,6	83,6	81,6	78,8	91,7	90,4
2008-2009	83,8	83,9	95,7	99,5	83,3	83,7	81,5	79,5	93,6	91,1
2009-2010	85,0	85,0	96,2	94,6	85,1	84,9	82,4	81,0	94,2	91,9



Iturria: Hezkuntza Ikuskaritza. Eskola-emaitzak 2001-2010.

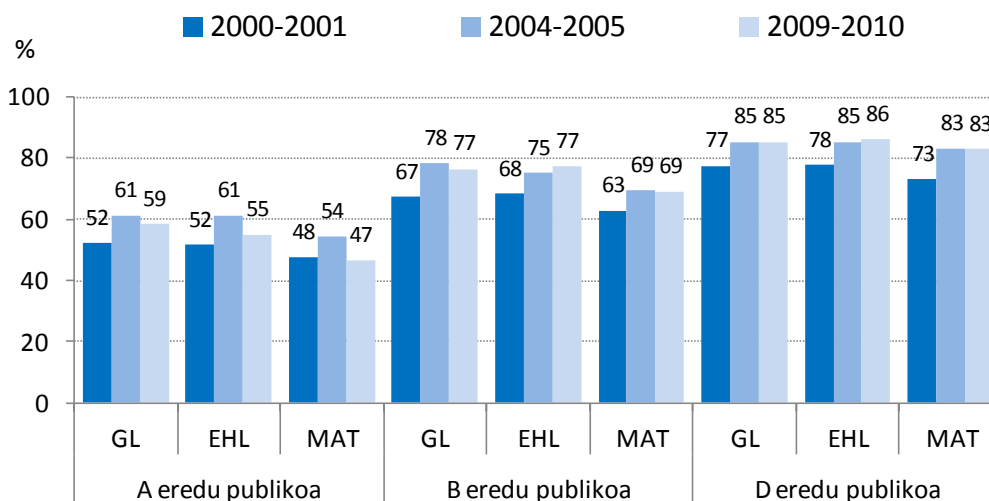
⁶ NZ: Naturaren Zientziak
 GZ: Gizarte Zientziak
 GH: Gorputz hezkuntza
 PIH: Plastikaren eta ikusezkoen hezkuntza
 GL: Gaztelania eta literatura
 EL: Euskara eta literatura
 AtzH: Atzerriko hizkuntza
 MAT: Matematika
 MUS: Musika
 TEK: Teknologia.



Rs2.1.5.1 taula eta grafikoa:

DBHko 2. mailan eskolatuta dauden ikasleen artean, ebaluazio diagnostikoetan neurtutako konpetentzia finkoei zuzen loturiko arloak gainditzen dituzten ikasleen ehunekoa⁷, geruzen arabera (sare publikoa). 2000-01 eta 2009-10 ikasturteen arteko bilakaerari buruzko datuak.

Ikasturtea	A eredu publikoa			B eredu publikoa			D eredu publikoa		
	GL	EHL	MAT	GL	EHL	MAT	GL	EHL	MAT
2000-2001	52,0	51,7	47,6	67,2	68,2	62,9	77,5	77,7	73,1
2001-2002	53,6	51,7	49,1	66,8	68,0	63,8	78,4	78,0	74,6
2002-2003	48,8	54,8	46,4	66,1	65,4	61,3	78,8	78,4	74,0
2003-2004	54,8	59,9	46,6	70,7	68,9	65,9	80,9	81,5	78,4
2004-2005	61,2	61,3	54,5	78,2	75,0	69,4	85,3	85,2	83,0
2005-2006	57,9	60,5	52,8	74,6	75,3	71,1	86,3	86,7	82,6
2006-2007	55,4	52,7	49,7	74,8	73,9	68,8	85,1	84,9	81,0
2007-2008	57,0	59,5	46,6	74,2	74,4	69,7	84,6	85,0	80,7
2008-2009	54,5	54,0	48,5	75,0	76,6	71,5	83,7	84,5	79,9
2009-2010	58,5	55,1	46,8	76,5	77,3	69,1	85,2	86,0	82,8



Iturria: Hezkuntza Ikuskaritza. Eskola-emaizak 2001-2010.

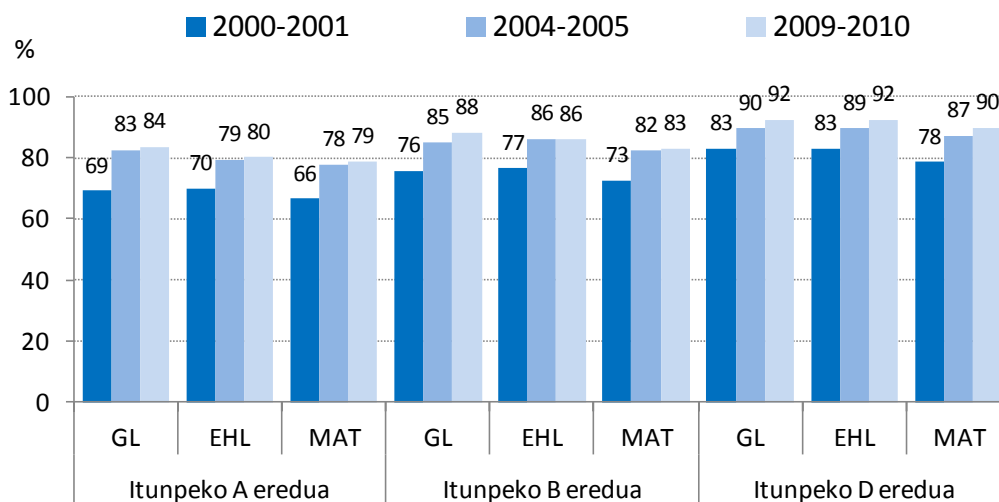
⁷ Euskadiko ebaluazio diagnostikoaren ereduan urtero ebaluatzen diren hiru konpetentzia finko daude (Euskarazko eta gaztelaniazko hizkuntza-komunikaziorako konpetentziak eta matematikarako konpetentzia). Gaintzeko konpetentziak aldatu egiten dira urte batetik bestera (2009: Zientzia, teknologia eta osasun kulturarako konpetentzia; 2010: Gizarte eta herritartasunerako konpetentzia).



Rs2.1.5.2 taulaeta grafikoa:

DBHko 2. mailan eskolatuta dauden ikasleen artean, ebaluazio diagnostikoetan neurtutako konpetentzia finkoei zuzen loturiko arloak gainditzen dituzten ikasleen ehunekoa, geruzen arabera (itunpeko sarea). 2000-01 eta 2009-10 ikasturteen arteko bilakaerari buruzko datuak.

Ikasturtea	Itunpeko A eredia			Itunpeko B eredia			Itunpeko D eredia		
	LC	LV	MAT	LC	LV	MAT	LC	LV	MAT
2000-2001	69,1	69,9	66,5	75,7	76,6	72,7	83,0	83,1	78,5
2001-2002	74,2	69,3	67,9	77,3	78,2	73,2	82,1	83,5	79,7
2002-2003	72,7	69,4	67,5	76,6	76,1	71,0	82,5	84,1	80,8
2003-2004	78,5	73,5	73,6	80,2	81,3	77,0	87,1	87,8	83,9
2004-2005	82,5	79,4	77,9	85,0	86,1	82,3	89,6	89,5	87,2
2005-2006	81,6	77,3	76,7	86,4	85,5	82,5	90,0	89,8	86,9
2006-2007	81,5	78,8	75,0	86,0	84,5	80,6	89,1	90,7	85,9
2007-2008	82,2	77,1	75,6	87,8	85,7	82,8	90,3	91,4	87,3
2008-2009	82,2	78,1	77,2	85,6	85,7	81,9	91,8	92,0	89,1
2009-2010	83,5	80,2	78,9	88,2	85,9	82,9	92,3	92,4	89,8



Iturria: Hezkuntza Ikuskaritza. Eskola-emaizak 2001-2010.