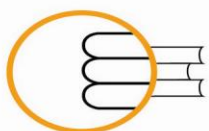


ISEI - IVEI

**Rs2.2.3 CURRICULUM KONPETENTZIA DBHko 2.
MAILAN: MATEMATIKA.**





ISEI-IVEI

IRAKAS-SISTEMA EBALUATU
ETA IKERTZEKO ERAKUNDEA
INSTITUTO VASCO DE EVALUACIÓN
E INVESTIGACIÓN EDUCATIVA

EUSKO JAURLARITZA



GOBIERNO VASCO

HEZKUNTZA, HIZKUNTZA POLITIKA
ETA KULTURA SAILA

DEPARTAMENTO DE EDUCACION,
POLÍTICA LINGÜÍSTICA Y CULTURA

Edizioa: 2013ko abendua

© ISEI-IVEI-k argitaratua

ISEI-IVEI-K ARGITARATUA

Irakas-sistema Ebaluatu eta Ikertzeko Erakundea

Asturias 9, 3.a - 48015 Bilbo

Tel.: 94 476 06 04 - Fax: 94 476 37 84

info@isei-ivei.net - www.isei-ivei.net

LAN TALDEA

Araceli de Francisco

M^a Paz Martínez

KOORDINATZAILEA

Paz Martínez

AHOLKULARITZA TEKNIKOA

Eduardo Ubieta



Rs2.2.3

Curriculum kompetentzia DBHko 2. mailan:
Matematika.

HEZKUNTZAKO
ADIERAZLEEN
EUSKAL SISTEMA



Sarrera	4
Rs2.2.3.1 taula eta grafikoak: DBHko 2. mailako ikasleen ehunekoaren bilakaera <i>Matematikarako kompetentziako</i> hiru errendimendu-mailetako bakoitzean, orokorra eta sexuaren arabera.	6
Rs2.2.3.2 taula eta grafikoa: DBHko 2. mailako ikasleek <i>Matematikarako kompetentzian</i> lortutako puntuazio zuzenen bilakaera, geruzaren arabera (irakasteredua eta hezkuntza-sarea).	7
Rs2.2.3.3 taula eta grafikoak: DBHko 2. mailako ikasleek kompetentziaren dimentsioetan (<i>kantitatea; espazioa eta forma; aldaketak, erlazioak eta ziurgabetasuna; problemen ebazpena</i>) lortutako puntuazio zuzenen bilakaera, orokorra eta sexuaren arabera.	8
Rs2.2.3.4 taula eta grafikoa: DBHko 2. mailako ikasleen ehunekoa <i>Matematikarako kompetentziako</i> hiru errendimendu-mailetako bakoitzean, aldagai hauen arabera: adin-egokitasuna irakasmalarekiko, ikasleen ISEK indize sozio-ekonomiko eta kulturala, geruzak, gurasoen ikasketa maila, jaiolekua, etxeko hizkuntza eta probako hizkuntza.	9



MATEMATIKARAKO KONPETENTZIAREN ESKURAPENARI BURUZKO DATUAK DERRIGORREZKO BIGARREN HEZKUNTZAKO (DBH) IKASLEEN ARTEAN. EBALUAZIO DIAGNOSTIKOA 2009, 2010 eta 2011¹.

Adierazle honek Derrigorrezko Bigarren Hezkuntzako (DBH) ikasleek *Matematikarako Konpetentzian* duten errendimendu-mailari buruzko informazioa ematen du. Emaizak Euskal Autonomia Erkidegoan (EAE) 2009, 2010 eta 2011n gauzatu ziren Ebaluzio Diagnostikoetan lortutako emaitzak dira, 250 puntuko batez bestekoa, 50 puntuko desbiderapen tipikoa eta hiru errendimendu-maila dituen eskala batean.

Emaizak zenbait aldagai kontuan izanik aztertu dira: sexua, indize sozio-ekonomikoa eta kulturala (ISEK), irakasmilarekiko egokitasuna (jaioturtearen arabera), geruza (hezkuntza-sarea² eta irakasteredua³), gurasoen ikasketa mailarik altuena, jaiolekua eta etxeo hizkuntza.

EAE n 2009, 2010 eta 2011. urteetan, DBHko 2. mailako ikasleen % 44,4, % 46,2% eta % 46,4, hurrenez hurren, sare publikoan zeuden, eta % 56,6, % 53,8 eta % 53,6, itunpeko sarean.

Matematikarako konpetentziako erdiko mailako eta maila aurreratuko ikasleen ehunekoa apurka jaisten joan da: 2009an % 84,9; 2010ean % 84,1; eta 2011n % 83,9. Erdiko mailan nesken ehuneko mutilena baino handiagoa izan da hiru ebaluzioetan (hiru ebaluzioetako batez bestekoa, 3,3 puntu); hala ere, maila aurreratuan mutilen ehunekoa neskena baino handiagoa izan da hiru ebaluzioetan (hiru ebaluzioetako batez bestekoa, 3,6 puntu)

Matematikarako konpetentziako batez besteko puntuazioek geruzetan izan duten bilakaerari dagokionez, hiru urteetan puntuaziorik altuenak itunpeko D, B eta A ereduetan izan dira, eta gero D, B eta A eredu publikoetan. Batez besteko puntuaziorik altuena (262) 2011n itunpeko D ereduan izan zen, eta puntuaziorik apalena (200) 2011n A eredu publikoan izan zen. 2009-2011 aldiko bilakaera positiboa izan da Itunpeko D ereduan (3 puntu), itunpeko B ereduan (1 puntu) eta itunpeko A ereduan (2 puntu). D eredu publikoan ez da aldaketarik izan, eta B eta A eredu publikoetan puntuazioak 6 eta 12 puntu jaitsi dira, hurrenez hurren.

Batez besteko puntuazio orokorrak 1 puntu igo dira 2010ean (250) eta 2011n (251); mutilek neskek baino puntuazio altuagoak lortu dituzte, haien arteko aldea 2010etik 2011ra 1 puntu jaitsi delarik.

Konpetentziaren lau dimentsioei dagokienez (*kantitatea; espazioa eta forma; aldaketak, erlazioak eta ziurgabetasuna; eta problemen ebazpena*), 2010eko eta 2011ko ebaluzio diagnostikoetan mutilek neskek baino puntuazio altuagoak lortu dituzte lau dimentsioetan

¹ Informazio gehiagorako: Ebaluzio Diagnostikoa 2009, 2010 eta 2011. Txosten orokorra. <http://www.isei-ivei.net/cast/pub/indexpub.htm>

² EAE n bi hezkuntza-sare daude, publikoa eta itunpekoa, biak diru publikoarekin finantzatuak.

³ EAE n hiru irakasteredu daude: A eredua (irakas-hizkuntza gaztelania), B eredua (irakas-hizkuntza euskara eta gaztelania) eta D eredua (irakas-hizkuntza euskara).



Rs2.2.3

Curriculum kompetentzia DBHko 2. mailan: Matematika.

HEZKUNTZAKO
ADIERAZLEEN
EUSKAL SISTEMA



eta bi ebaluazioetan, *aldaketak, erlazioak eta ziurgabetasuna* dimentsioan izan ezik, mutilek eta neskek puntuazio berdina (250) lortu baitute. Puntuazio zuzenik altuena (254) mutilek lortu dute *espazioa eta forma* dimentsioan 2010. urtean; puntuaziorik apalena (245), berriz, neskek lortu dute dimentsio horretan eta urte horretan.

2011ko ebaluazio diagnostikoko erdiko mailan eta maila aurreratuan ehuneko handiena duten ikasleen profila honako hau da: gurasoek goi mailako ikasketak dituzte (% 91,3), adinagatik dagokion irakasmilan dago (% 89,4), autoktonoa da (% 86,0), ISEK indize altua du (% 92,0), eta bere etxeko hizkuntza eta probako hizkuntza euskara da. Erdiko mailan eta maila aurreratuan ehuneko txikiena duten ikasleen profila hau da: gurasoek ez dituzte bukatu derrigorrezko ikasketak (% 56,2), etorkina da (% 57,8), irakasmila errepikatu du (% 59,8), ISEK indize baxua du (% 67,9), eta bere etxeko hizkuntza ez da euskara (% 81,0).



Rs2.2.3

Curriculum kompetentzia DBHko 2. mailan: Matematika.

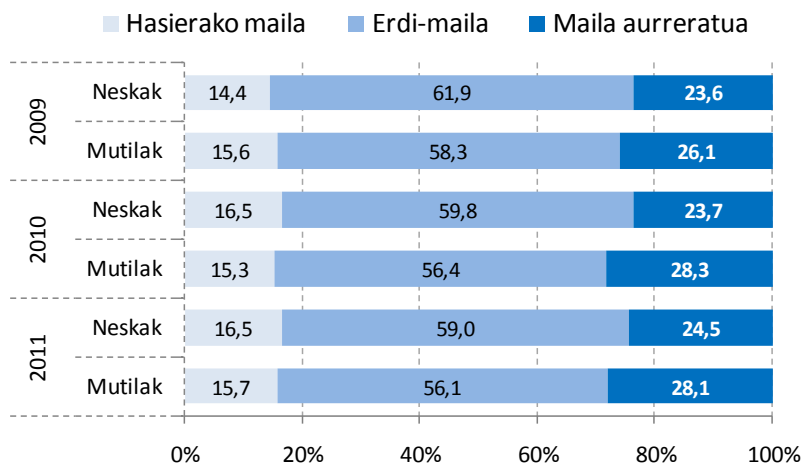
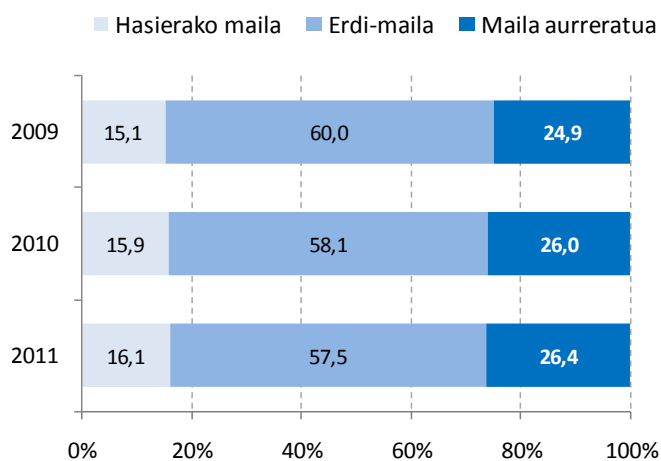
HEZKUNTZAKO
ADIERAZLEEN
EUSKAL SISTEMA



Rs2.2.3.1 taula eta grafikoak:

DBHko 2. mailako ikasleen ehunekoaren bilakaera *Matematikarako kompetentziako* hiru errendimendu-mailetakako bakoitzean, orokorra eta sexuaren arabera.

	Errendimendu maila HASIERA			Errendimendu maila ERDIA			Errendimendu maila AURRERATUA		
	Guztira	Neskak	Mutilak	Guztira	Neskak	Mutilak	Guztira	Neskak	Mutilak
2009	15,1	14,4	15,6	60,0	61,9	58,3	24,9	23,6	26,1
2010	15,9	16,5	15,3	58,1	59,8	56,4	26,0	23,7	28,3
2011	16,1	16,5	15,7	57,5	59,0	56,1	26,4	24,5	28,1



Iturria: ISEI-IVEI. Ebaluazio Diagnostikoa 2009,2010 eta 2011.



Rs2.2.3

Curriculum kompetentzia DBHko 2. mailan: Matematika.

HEZKUNTZAKO
ADIERAZLEEN
EUSKAL SISTEMA

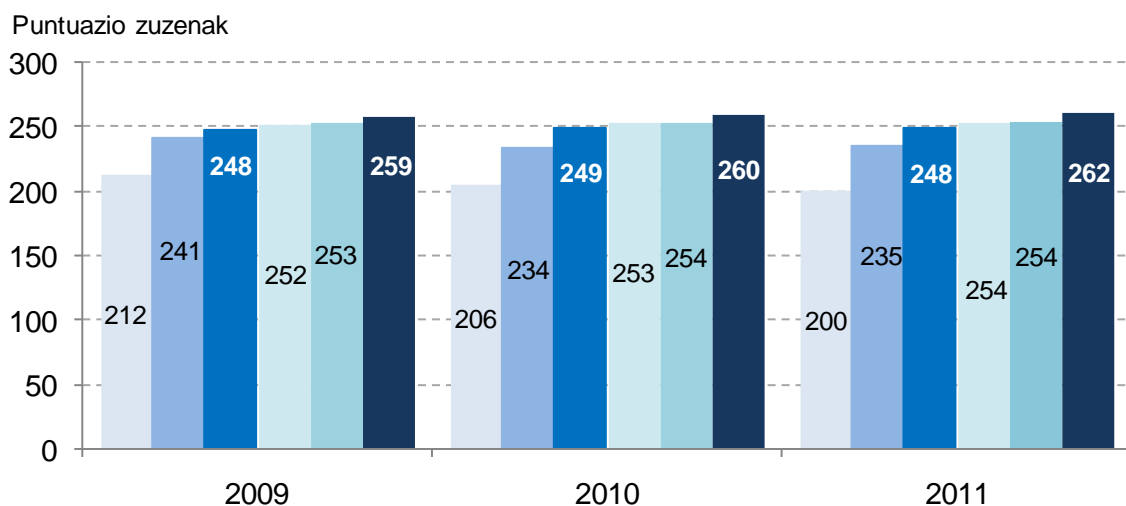


Rs2.2.3.2 taula eta grafikoa:

DBHko 2. mailako ikasleek *Matematikarako kompetentzian* lortutako puntuazio zuzenen bilakaera, geruzaren arabera (irakasteredua eta hezkuntza-sarea).

	2009	2010	2011
A Publikoa	212	206	200
B Publikoa	241	234	235
D Publikoa	248	249	248
A Itunpekoa	252	253	254
B Itunpekoa	253	254	254
D Itunpekoa	259	260	262

■ A Publikoa ■ B Publikoa ■ D Publikoa ■ A Itunpekoa ■ B Itunpekoa ■ D Itunpekoa



Iturria: ISEI-IVEI. Ebaluazio Diagnostikoa 2009,2010 eta 2011.



Rs2.2.3

Curriculum kompetentzia DBHko 2. mailan: Matematika.

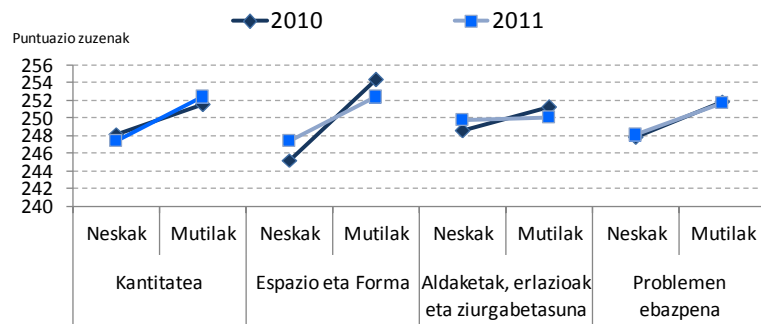
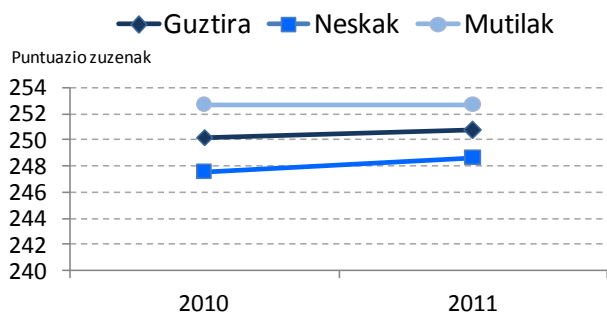
HEZKUNTZAKO
ADIERAZLEEN
EUSKAL SISTEMA



Rs2.2.3.3 taula eta grafikoak:

DBHko 2. mailako ikasleek kompetentziaren dimentsioetan (*kantitatea; espazioa eta forma; aldaketak, erlazioak eta ziurgabetasuna; problemen ebazpena*) lortutako puntuazio zuzenen bilakaera, orokorra eta sexuaren arabera.

		2010	2011
Guztira	Guztira	250	251
	Neskak	248	249
	Mutilak	253	253
Kantitatea	Guztira	250	250
	Neskak	248	247
	Mutilak	252	252
Espazio eta Forma	Guztira	250	250
	Neskak	245	247
	Mutilak	254	252
Aldaketak, erlazioak eta ziurgabetasuna	Guztira	250	250
	Neskak	249	250
	Mutilak	251	250
Problemen ebazpena	Guztira	250	250
	Neskak	248	248
	Mutilak	252	252



Iturria: ISEI-IVEI. Ebaluazio Diagnostikoa 2009,2010 eta 2011.



Rs2.2.3

Curriculum kompetentzia DBHko 2. mailan: Matematika.

HEZKUNTZAKO
ADIERAZLEEN
EUSKAL SISTEMA



Rs2.2.3.4 taula:

DBHko 2. mailako ikasleen ehunekoa *Matematikarako kompetentziako* hiru errendimendu-mailetakoko bakoitzean, aldagai hauen arabera: adin-egokitasuna irakasmalarekiko, ikasleen ISEK indize sozio-ekonomiko eta kulturala, geruzak, gurasoen ikasketa maila, jaiolekua, etxeko hizkuntza eta probako hizkuntza.

	Ikasle %			Hasierako maila	Erdi-maila 2011	Maila aurreratua	
	2009	2010	2011				
ISEK	Maila baxua	18,0	19,0	18,3	32,1	53,8	14,1
	Maila ertain baxua	22,5	21,5	21,9	17,7	61,3	21,0
	Maila ertain altua	27,7	28,4	28,6	13,6	59,0	27,5
	Maila altua	31,8	31,0	31,2	7,9	55,7	36,3
Egokitasuna	Adina bat dator ikasmalarekin	80,5	79,8	81,3	10,6	58,5	30,9
	Adina EZ dator bat ikasmalarekin	19,5	20,2	18,7	40,2	53,2	6,6
Titulartasuna	Publikoa	44,0	45,3	45,3	20,6	57,7	21,7
	Itunpekoa	56,0	54,7	54,7	12,4	57,4	30,2
Gurasoen ikasketa mailarik altuena	Derrigorrezko ikasketak bukatu gabe	3,1	3,0	3,4	43,9	47,2	9,0
	Derrigorrezko ikasketak	16,7	15,8	17,8	26,2	59,6	14,2
	Batxilergoa, HZ	31,9	32,6	36,3	15,4	61,4	23,1
	Goi mailako ikasketak	41,6	41,5	42,5	8,7	54,8	36,5
Jaioterrria	Autoktonoa	93,2	92,7	92,3	13,9	58,1	27,9
	Emigratzailea	6,8	7,3	7,7	42,1	50,3	7,5
Familia-hizkuntza* euskara	Probaren hizkuntza euskara	97,7	96,8	96,9	8,0	55,5	36,5
	Probaren hizkuntza gaztelania	2,3	3,2	3,1	13,7	56,9	29,4
Familia-hizkuntza* euskara EZ	Probaren hizkuntza euskara	51,4	49,6	52,4	17,2	59,4	23,4
	Probaren hizkuntza gaztelania	48,6	50,4	47,6	19,1	56,5	24,5

*2009 eta 2010. urteetan, ikasle kopuru txiki batek ez zuen etxeko hizkuntzaren galdera erantzun.

Iturria: ISEI-IVEI. Ebaluazio Diagnostikoa 2009,2010 eta 2011.



Rs2.2.3

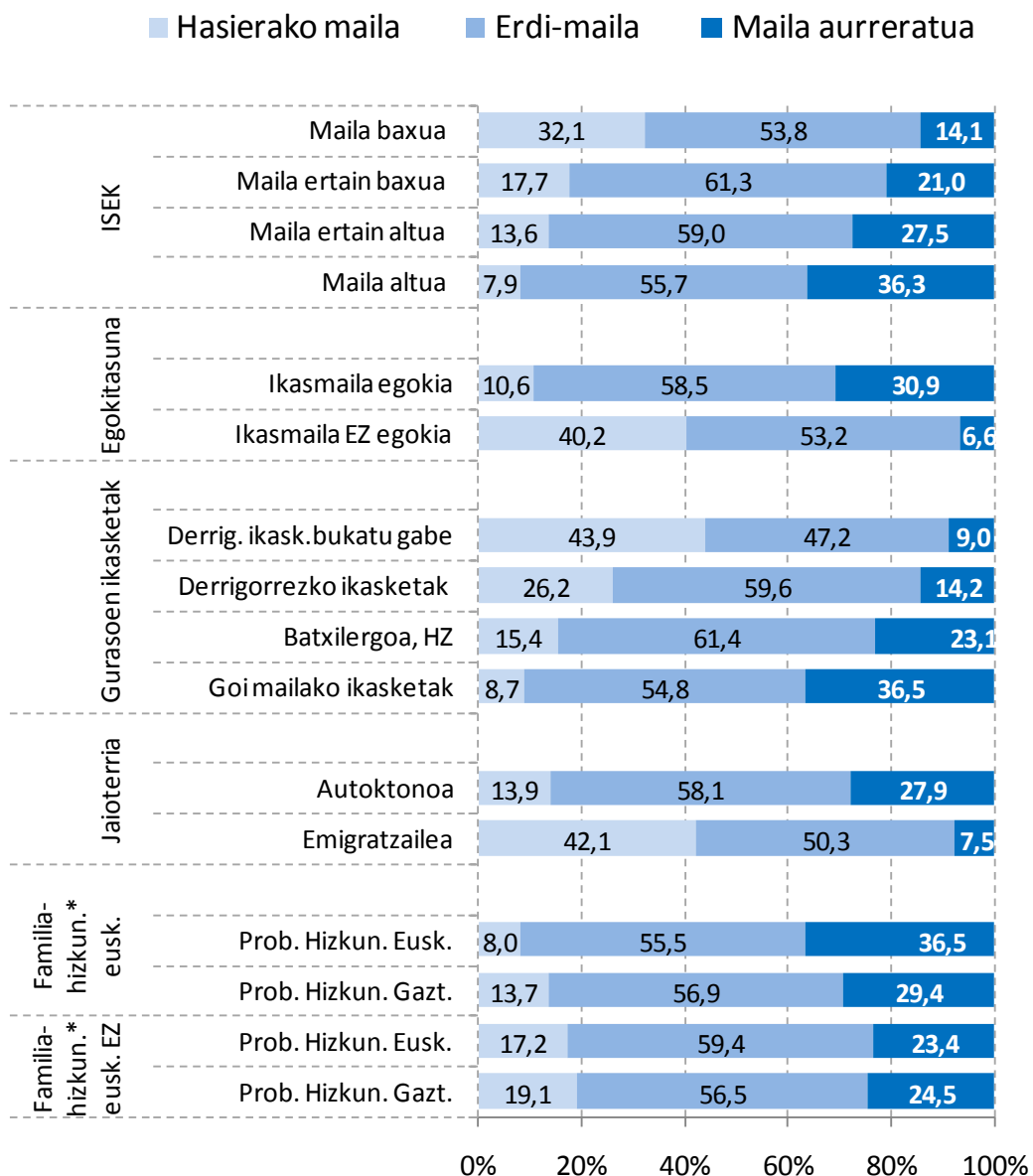
Curriculum kompetentzia DBHko 2. mailan: Matematika.

HEZKUNTZAKO
ADIERAZLEEN
EUSKAL SISTEMA



Rs2.2.3.4 grafikoa:

DBHko 2. mailako ikasleen ehunekoa *Matematikarako kompetentziako* hiru errendimendu-mailetakako bakoitzean, aldagai hauen arabera: adin-egokitasuna irakasmalarekiko, ikasleen ISEK indize sozio-ekonomiko eta kulturala, geruzak, gurasoen ikasketa maila, jaioterria, etxeko hizkuntza eta probako hizkuntza.



*2009 eta 2010. urteetan, ikasle kopuru txiki batek ez zion etxeko hizkuntzaren galderari erantzun.

Iturria: ISEI-IVEI. Ebaluazio Diagnostikoa 2009,2010 eta 2011.