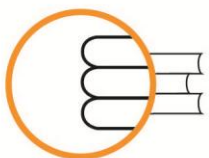


## **ISEI - IVEI**

**Rs1.1. EMAITZA AKADEMIKOAK LEHEN  
HEZKUNTZA BUKATZEAN**





**ISEI•IVEI**

IRAKAS-SISTEMA EBALUATU  
ETA IKERTZEKO ERAKUNDEA  
INSTITUTO VASCO DE EVALUACIÓN  
E INVESTIGACIÓN EDUCATIVA

**EUSKO JAURLARITZA**



**GOBIERNO VASCO**

HEZKUNTZA, UNIBERTSITATE  
ETA IKERKETA SAILA

DEPARTAMENTO DE EDUCACIÓN,  
UNIVERSIDADES E INVESTIGACIÓN

---

**Edizioa: 2011ko ekaina**  
**© ISEI•IVEIk argiraratua**

**ISEI•IVEIK ARGITARATUA**

Irakas-Sistema Ebaluatua eta Ikertze Erakundea

Asturias 9, 3º - 48015 Bilbao

Tel.: 94 476 06 04 - Fax: 94 476 37 84

info@isei-ivei.net - [www.isei-ivei.net](http://www.isei-ivei.net)

**KOORDINATZAILEA**

Paz Martínez

**AHOLKULARITZA TEKNIKOA**

Eduardo Ubieta



## LEHEN HEZKUNTZA BUKATU ONDOREN ARLOETAKO BAKOITZEAN EGOKI AURRERATZEN DUTEN IKASLEEN EHUNEKOA: NATURA, GIZARTE ETA KULTURA INGURUNEAREN EZAGUERA, ARTE HEZKUNTZA, GORPUTZ HEZKUNTZA, GAZTELANIA ETA LITERATURA, EUSKAL HIZKUNTZA ETA LITERATURA, ATZERRIKO HIZKUNTZAK ETA MATEMATIKA.

Adierazle honek Lehen Hezkuntzako 6. mailako ikasleei buruzko informazioa ematen du honako aspektu hauek kontuan izanik: matrikulak, promozioa, ebaluazioa, sexua, irakastereduak, sareak eta arloak.

Aztertutako 2001-2010 aldian ikasleen matrikula % 3 hazi da, erdialdeko ikasturteetan jaitsiera bat izan bazen ere. Promozioaren eta aurrerapen egokiaren ehunekoak ere hazi dira, % 2 kasu bietan.

Datuak sexu aldagaiaren arabera azterturik, 2001-2010 aldian matrikulatutako mutilen ehunekoa matrikulatutako neskena baino bi puntu handiagoa dela ikus daiteke. Promozionatzen duten nesken ehunekoa mutilena baino puntu bat edo bi inguru handiagoa da. Egoki aurreratzen duten (arlo guztiak gainditurik hurrengo mailara pasatzen diren) mutilen ehunekoa neskena baino 7-10 puntu txikiagoa da ikasturtearen arabera.

Hezkuntza-sareei eta irakastereduei dagokienez, A ereduko matrikulazioan jaitsiera nabarmena ikusten da, bai sare publikoan (% 47) baita itunpeko sarean ere (% 64). Sare publikoko B ereduan ere jaitsiera bat izan da (% 36). Sare publikoko D ereduan matrikulazioak igoera nabarmena (% 59) izan du, eta itunpeko sarean gehien hazi den irakasteredua B eredua izan da (% 49).

Promozionatzen duten ikasleen ehunekoari dagokionez, sare publikoko A eta B ereduetan izan ezik, gainontzeko geruza guztietan % 95 eta % 98 artean dago. Promozioaren ehunekoaren bilakaera positiboa da geruza guztietan, bi salbuespenekin: A eredu publikoaren geruza (% 92tik % 91ra jaitsi da) eta B eredu publikoaren geruza (% 94an mantendu da).

Arloetako emitza orokorrei begiratzen badiegu, promozionatzen duten ikasleen ehunekoa arlo guztietan hazi dela ikus daiteke. Promozio-tasarik txikiena duten arloak Atzerriko hizkuntza (% 87), Euskara (% 88) eta Matematika (% 87) dira. Promozionatzen duten ehunekoaren gehikuntzarik handiena Gaztelanian (% 6) izan da.

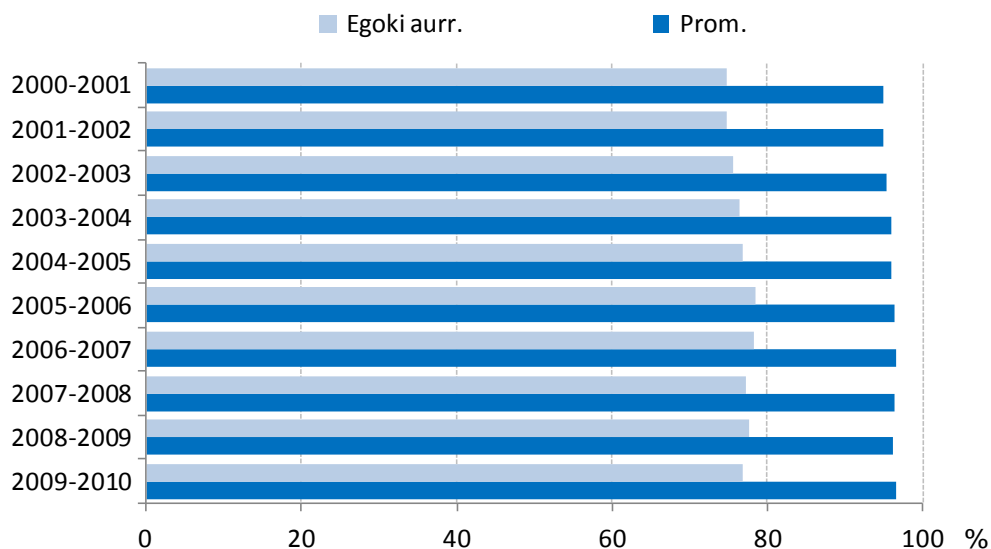
Gaztelania, Euskal hizkuntza eta Matematika arloak geruzen arabera aztertzen direnean, hiru arloetan promozionatzen duten ikasleen ehunekoa 2001etik 2010ra hazi egin dela ikus daiteke, sare publikoko A ereduan eta B ereduko Matematikan izan ezik



### Rs1.1.1 taula eta grafikoa:

**Lehen Hezkuntzako 6. mailan eskolatuta<sup>1</sup> dauden ikasleen artean, promozionatzen duten ikasleen ehunekoa<sup>2</sup> eta egoki aurreratzen dutenen ehunekoa<sup>3</sup>. 2000-01 eta 2009-10 ikasturteen arteko bilakaerari buruzko datuak.**

	Matrikulatuak	Prom.	Prom. (%)	Egoki aurr.	Egoki aurr. (%)
2000-2001	17.230	16.358	94,9	12.891	74,8
2001-2002	17.024	16.161	94,9	12.722	74,7
2002-2003	17.182	16.387	95,4	13.002	75,7
2003-2004	16.945	16.270	96,0	12.961	76,5
2004-2005	16.710	16.051	96,1	12.846	76,9
2005-2006	16.445	15.850	96,4	12.895	78,4
2006-2007	16.562	15.995	96,6	12.964	78,3
2007-2008	17.362	16.728	96,3	13.427	77,3
2008-2009	17.762	17.070	96,1	13.812	77,8
2009-2010	17.743	17.145	96,6	13622	76,8



Iturria: Hezkuntza Ikuskaritza. Eskola-emaizak 2001-2010.

<sup>1</sup> Eskolatutako ikasleak: (LH) Lehen Hezkuntzako 6. mailan matrikulatuta edo izena emanda dauden ikasleak.

<sup>2</sup> Promozionatzen duten ikasleak (Prom.): LHko 6. mailaren bukaeran (DBH) Derrigorrezko Bigarren Hezkuntzako 1. mailara pasatzen diren ikasleak, arlo guztietan aurrerapen egokia izan ez duten arren.

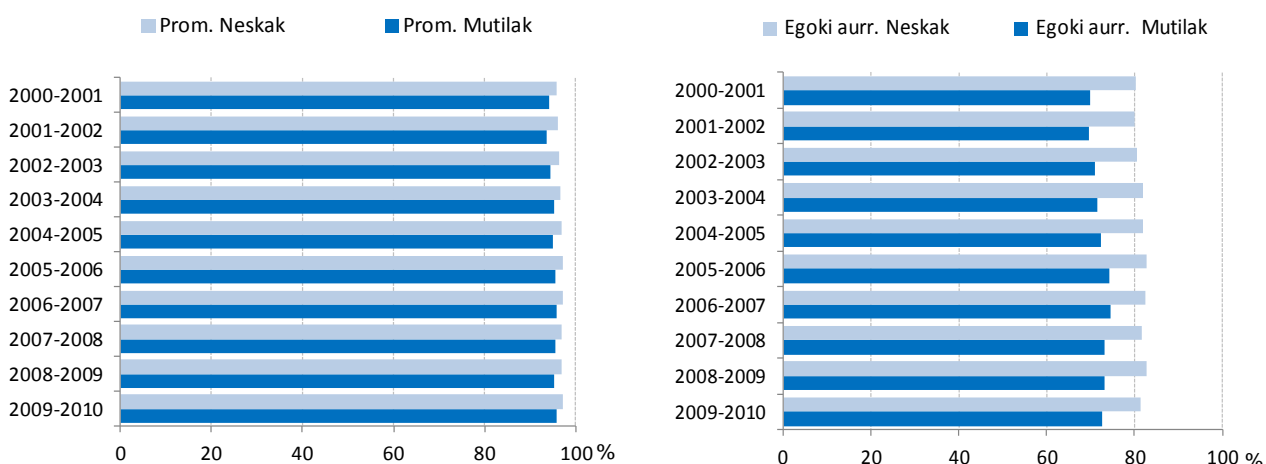
<sup>3</sup> Egoki aurreratzen duten ikasleak (Egoki Aurr.): LHko 6. mailaren bukaeran arlo guztietan ebaluazio positiboa izan duten ikasleak.



### Rs1.1.2 taula eta grafikoa:

**Lehen Hezkuntzako 6. mailan eskolatuta dauden ikasleen artean, promozionatzen duten ikasleen ehunekoa eta egoki aurreratzen dutenen ehunekoa sexuaren arabera. 2000-01 eta 2009-10 ikasturteen arteko bilakaerari buruzko datuak.**

	Matrikulatuak (%)		Prom. (%)		Egoki aurr. (%)	
	Neskak	Mutilak	Neskak	Mutilak	Neskak	Mutilak
2000-2001	48,2	51,8	95,8	94,1	80,2	69,8
2001-2002	48,6	51,4	96,1	93,8	80,0	69,7
2002-2003	48,0	52,0	96,4	94,5	80,6	71,1
2003-2004	47,8	52,2	96,8	95,3	81,8	71,6
2004-2005	48,0	52,0	97,1	95,1	81,8	72,3
2005-2006	48,3	51,7	97,3	95,6	82,7	74,4
2006-2007	47,7	52,3	97,3	96,0	82,4	74,5
2007-2008	48,7	51,3	97,1	95,7	81,6	73,3
2008-2009	48,1	51,9	97,0	95,3	82,7	73,2
2009-2010	48,0	52,0	97,3	96,0	81,4	72,5



Iturria: Hezkuntza Ikuskaritza. Eskola-emaitzak 2001-2010.

**Rs1.1.3 taulak:**

**LHko 6. mailan eskolatuta dauden ikasleen artean, promozionatzen duten ikasleen ehunekoa geruzen arabera (hezkuntza-sarea<sup>4</sup> eta irakasteredua<sup>5</sup>). 2000-01 eta 2009-10 ikasturteen arteko bilakaerari buruzko datuak.**

	A eredu publikoa		B eredu publikoa		D eredu publikoa	
	Matrikulatuak (%)	Prom. (%)	Matrikulatuak (%)	Prom. (%)	Matrikulatuak (%)	Prom. (%)
2000-2001	8,2	91,8	12,3	94,4	24,2	95,1
2001-2002	7,7	91,2	10,5	93,0	26,5	95,3
2002-2003	7,1	89,8	10,5	92,4	27,7	96,3
2003-2004	6,1	91,7	9,6	94,6	29,8	96,8
2004-2005	5,7	89,8	8,6	94,2	32,1	96,5
2005-2006	5,4	93,9	8,6	95,3	33,2	96,7
2006-2007	5,1	90,1	8,2	96,1	33,9	96,8
2007-2008	5,3	87,1	8,1	94,4	35,3	96,8
2008-2009	4,6	89,1	8,0	94,3	36,1	96,2
2009-2010	4,3	90,5	7,6	94,0	37,5	96,8

	Itunpeko A eredua		Itunpeko B eredua		Itunpeko D eredua	
	Matrikulatuak (%)	Prom. (%)	Matrikulatuak (%)	Prom. (%)	Matrikulatuak (%)	Prom. (%)
2000-2001	21,3	95,4	16,2	95,5	17,8	95,5
2001-2002	20,4	95,0	16,9	95,2	18,0	96,9
2002-2003	19,0	95,6	17,2	96,0	18,6	97,0
2003-2004	17,7	95,2	17,4	96,5	19,5	97,1
2004-2005	14,6	95,9	20,0	96,1	18,9	98,1
2005-2006	12,7	96,0	21,1	95,9	19,0	97,8
2006-2007	11,3	96,8	21,9	96,3	19,5	98,3
2007-2008	9,5	97,3	22,8	96,6	19,0	98,2
2008-2009	8,2	97,1	22,8	95,8	20,2	98,1
2009-2010	7,4	97,3	23,4	97,0	19,9	98,0

Iturria: Hezkuntza Ikuskaritza. Eskola-emaizak 2001-2010.

<sup>4</sup> Sareak: Euskadin bi hezkuntza-sare daude batera, publikoa eta itunpekoa, derrigorrezko etapetan biak diru publikoarekin finantzatuak.

<sup>5</sup> A eredua: Curriculum-arlo guztiak gaztelaniaz irakasten dira, Euskal hizkuntza eta literatura izan ezik, euskaraz irakasten baita.

B eredua: curriculum-arloen % 50 gutxi gora behera gaztelaniaz irakasten dira, eta beste erdia, euskaraz. (Ehunekoak aldatzen da ikastetxe batetik bestera)

D eredua: Curriculum-arlo guztiak euskaraz irakasten dira, Gaztelania eta literatura izan ezik, gaztelaniaz irakasten baita.



# Rs1.1

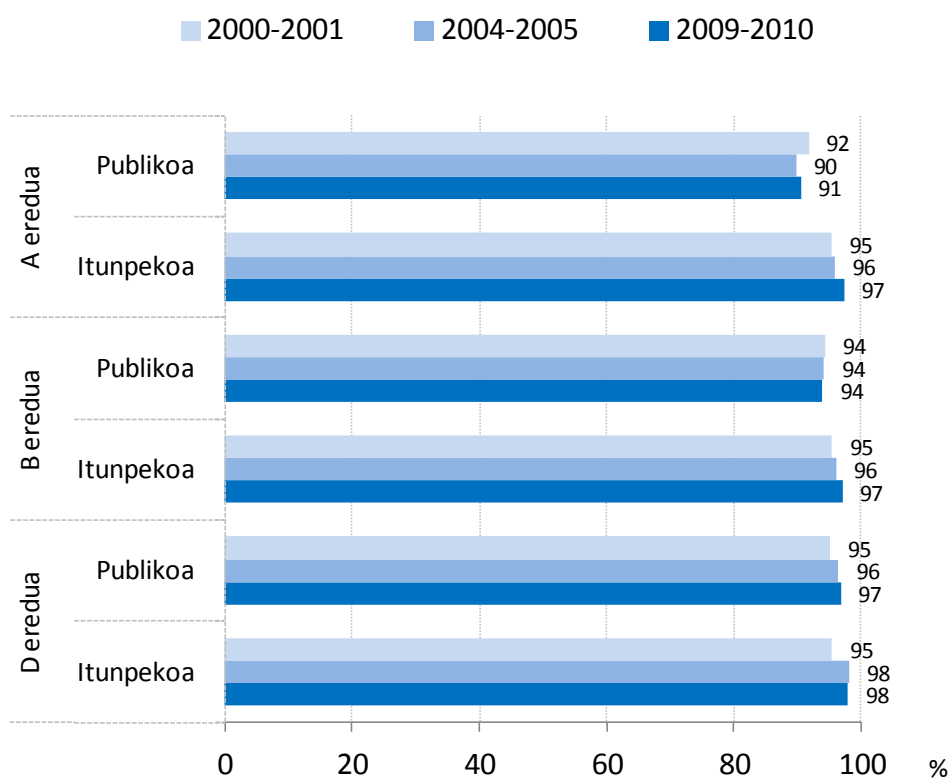
Emaita akademikoak Lehen Hezkuntza  
bukatzean

HEZKUNTZAKO  
ADIERAZLEEN  
EUSKAL SISTEMA



## Rs1.1.3 grafikoa:

LHko 6. mailan eskolatuta dauden ikasleen artean, promozionatzen duten ikasleen ehunekoa geruzen arabera (hezkuntza-sarea eta irakasteredua). Bilakaerari buruzko datuak. 2000-01, 2004-05 eta 2009-10 ikasturteak.



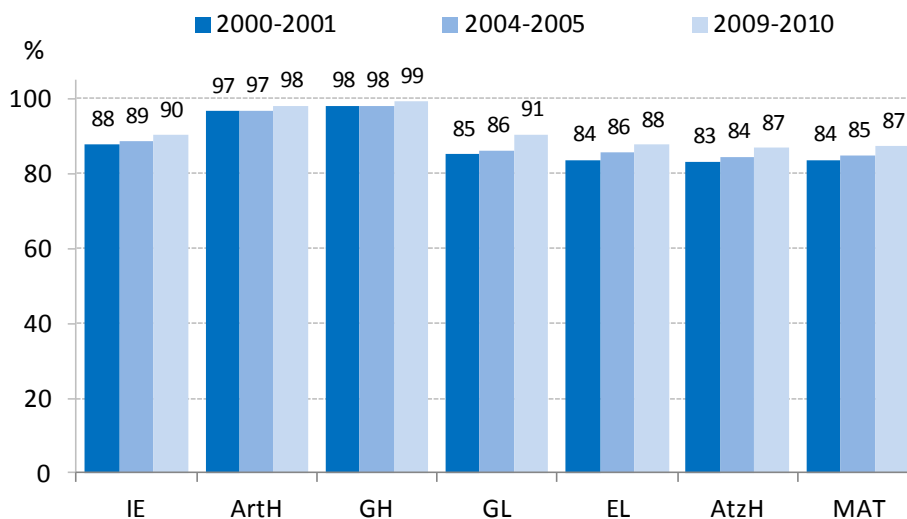
Iturria: Hezkuntza Ikuskaritza. Eskola-emaitezak 2001-2010.



### Rs1.1.4 taula eta grafikoak:

**LHko 6. mailan eskolatuta dauden ikasleen artean, arlo bakoitza<sup>6</sup> gainditzen duten ikasleen ehunekoa. 2000-01 eta 2009-10 ikasturteen arteko bilakaerari buruzko datuak.**

	IE	ArtH	GH	GL	EL	AtzH	MAT
2000-2001	87,8	96,6	98,1	85,0	83,7	83,3	83,6
2001-2002	87,6	96,8	98,4	85,7	83,9	83,6	83,4
2002-2003	88,0	96,8	98,2	86,0	84,2	83,5	84,2
2003-2004	88,1	95,9	97,3	85,8	84,9	84,3	84,2
2004-2005	88,5	96,8	98,1	86,1	85,6	84,4	84,8
2005-2006	89,8	97,4	98,6	88,2	85,9	85,6	86,3
2006-2007	89,7	97,7	99,1	88,0	86,4	85,0	86,1
2007-2008	90,3	97,9	99,2	89,5	88,0	86,3	87,4
2008-2009	90,2	98,1	99,3	90,0	87,4	86,9	87,7
2009-2010	90,2	98,2	99,2	90,5	87,6	86,7	87,2



Iturria: Hezkuntza Ikuskaritza. Eskola-emaiztak 2001-2010.

6 IE: Natura, gizarte eta kultura ingurunearen ezaguera  
 ArtH: Arte hezkuntza  
 GH: Gorpuzt hezkuntza  
 GL: Gaztelania eta literatura  
 EL: Euskara eta literatura  
 AtzH: Atzerriko hizkuntza  
 MAT: Matematika.

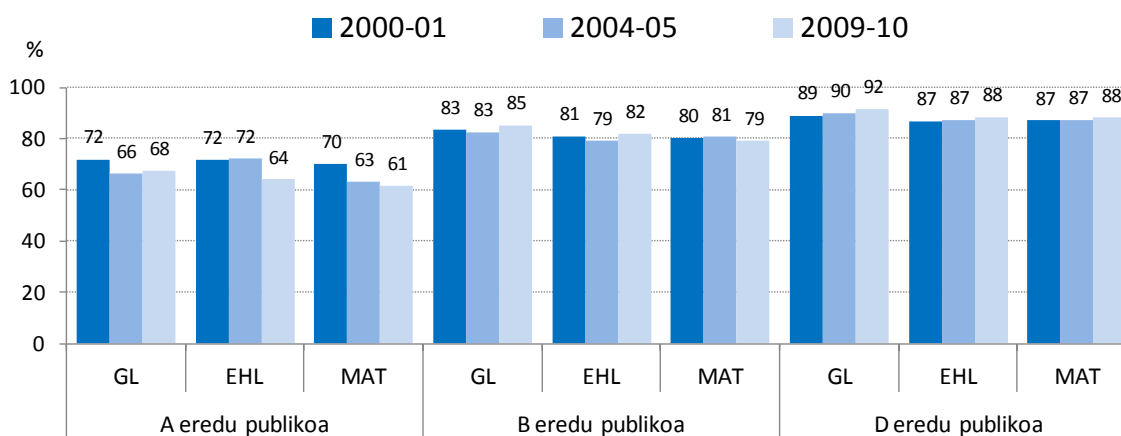




### Rs1.1.5.1 taula eta grafikoa:

**LHko 6. mailan eskolatuta dauden ikasleen artean, ebaluazio diagnostikoetan neurtutako kompetentzia finkoei<sup>7</sup> zuzen loturiko arloak gainditzen dituzten ikasleen ehunekoak, geruzen arabera (sare publikoa). 2000-01 eta 2009-10 ikasturteen arteko bilakaerari buruzko datuak.**

Ikasturtea	A eredu publikoa			B eredu publikoa			D eredu publikoa		
	GL	EHL	MAT	GL	EHL	MAT	GL	EHL	MAT
2000-2001	72,0	71,8	70,0	83,5	80,9	80,2	89,1	86,9	87,1
2001-2002	73,3	71,2	68,9	84,3	79,9	80,5	88,1	86,0	85,1
2002-2003	69,4	70,9	63,6	83,1	79,2	80,7	89,9	86,9	87,5
2003-2004	61,7	67,3	61,1	84,9	81,2	82,5	89,4	87,7	87,8
2004-2005	66,3	72,2	63,1	82,6	79,3	80,8	90,2	87,3	87,4
2005-2006	63,5	59,3	61,0	86,0	81,7	83,4	90,2	87,7	88,0
2006-2007	62,0	59,1	58,7	84,6	77,2	81,8	90,1	88,0	87,3
2007-2008	64,3	61,4	58,2	87,4	82,6	84,6	91,4	88,9	88,6
2008-2009	67,0	61,4	62,7	85,0	77,3	80,4	91,5	88,7	88,6
2009-2010	67,5	64,0	61,5	85,3	82,0	79,0	91,5	88,4	88,2



Iturria: Hezkuntza Ikuskaritza. Eskola-emaizak 2001-2010.

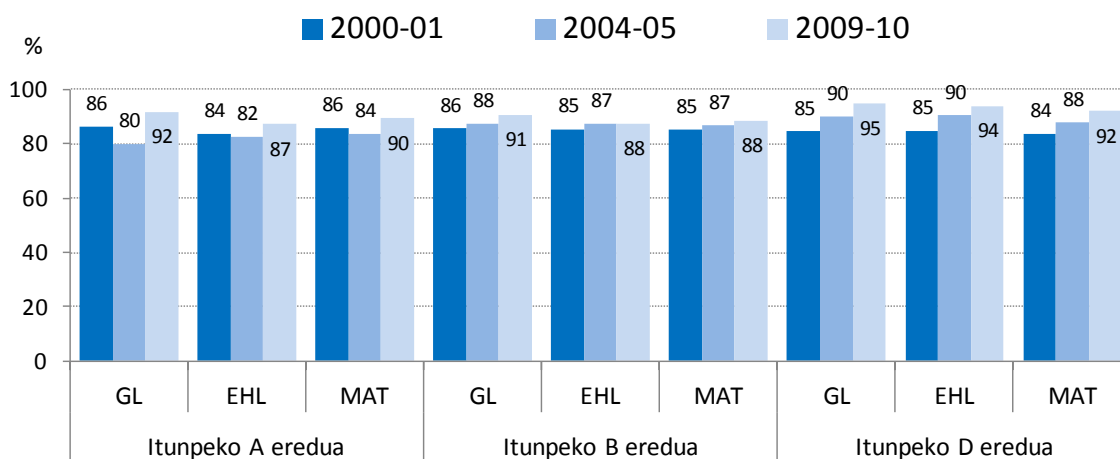
<sup>7</sup> Euskadiko ebaluazio diagnostikoaren ereduan urtero ebaluatzen diren hiru kompetentzia finko daude (Euskarazko eta gaztelaniazko hizkuntza-komunikaziorako kompetentziak eta matematikarako kompetentzia). Gainontzeko kompetentziak aldatu egiten dira urte batetik bestera (2009: Zientzia, teknologia eta osasun kulturarako kompetentzia; 2010: Gizarte eta herritartasunerako kompetentzia).



### Rs1.1.5.2 taula eta grafikoa:

**LHko 6. mailan eskolatuta dauden ikasleen artean, ebaluazio diagnostikoetan neurtutako kompetentzia finkoei zuzen loturiko arloak gainditzen dituzten ikasleen ehunekoak, geruzen arabera (itunpeko sarea). 2000-01 eta 2009-10 ikasturteen arteko bilakaerari buruzko datuak.**

Ikasturtea	Itunpeko A eredia			Itunpeko B eredia			Itunpeko D eredia		
	GL	EHL	MAT	GL	EHL	MAT	GL	EHL	MAT
2000-2001	86,3	83,7	85,8	85,6	85,5	85,0	84,6	85,0	83,8
2001-2002	85,0	82,2	83,7	85,7	85,4	85,4	89,0	89,4	86,7
2002-2003	83,9	81,8	83,1	87,4	85,3	86,2	89,2	89,3	88,5
2003-2004	85,5	83,5	84,7	86,6	86,4	84,2	88,1	87,6	86,4
2004-2005	80,1	82,5	83,6	87,5	87,4	86,7	90,1	90,4	87,8
2005-2006	86,8	83,1	84,8	89,5	86,6	88,1	92,1	91,1	90,6
2006-2007	87,7	86,0	85,7	87,7	87,4	87,3	93,1	92,0	91,7
2007-2008	87,9	88,1	87,6	89,7	87,7	88,8	94,1	94,1	92,7
2008-2009	93,0	87,3	90,2	88,9	88,3	88,8	94,6	93,2	92,7
2009-2010	91,9	87,1	89,5	90,8	87,5	88,5	94,8	94,0	91,9



Iturria: Hezkuntza Ikuskaritza. Eskola-emaizak 2001-2010.