

### **C3. Biztanleria eta jarduera ekonomikoaren arteko lotura**

**16 urtetik gora duten biztanleen artean, ez-aktiboen eta aktiboen ehunekoa bai eta azken talde horretan okupatu eta langabeen ehunekoa ere.**

Adierazle honek EAEn biztanleria eta jarduera ekonomikoaren eta sexuaren arteko loturari buruzko datuak eskaintzen dizkigu 1990tik 2002ko lehen hiruhilekora arte (TI).

Ikus dezakegu orokorren biztanleri aktiboa egonkor mantendu dela. Okupatuaren biztanleri aktiboaren eta langabetu aktiboen arteko loturan zenbait aldaketa izan dira: 1993, 94, 95 eta 96 urteetan tasa handienak izan dira. Aldi horretan emakumeen lan-jarduerak gora egin du 4,2 puntutan, eta gizonen kasuan, ehuneko horretan jaitsi dira. Dena dela, emakumeen okupazio tasak 22 puntu baxuagoa izaten jarraitzen du gizonezkoarekin konparatuz.

Autonomia-erkidegoen biztanleriaren eta jarduera ekonomikoaren arteko harremanari buruzko datuak ere azaltzen dira. Datu horiek 2002ko lehen hiruhilekoak dira (TI). EAEk biztanle aktibo gehien dituzten erkidegoen artean dago (%54) eta langabeziaren ehunekoari dagokionez erdi maila batean dago (%5).

Nafarroa biztanle aktibo okupatu gehien dituen erkidegoa da (%49) eta, aldiz, ehuneko baxuena Extremaduran eta Andaluzian dute (%30a eta %32 hurrenez hurren).

2000. urtean ELGAko herrialdeei dagokionez, Euskal Herrian biztanleri aktibo osoaren %14 langabe zeuden, langabezi maila altua da ELGAko beste herrialdeekin konparatuz.

### C3.1 taula

Biztanleriak jarduera-ekonomiakoaren eta sexuaren arabera izan duen eboluzioa. 1990tik 2001era. (16 urtetik gorako pertsonak, milaka pertsonetan)

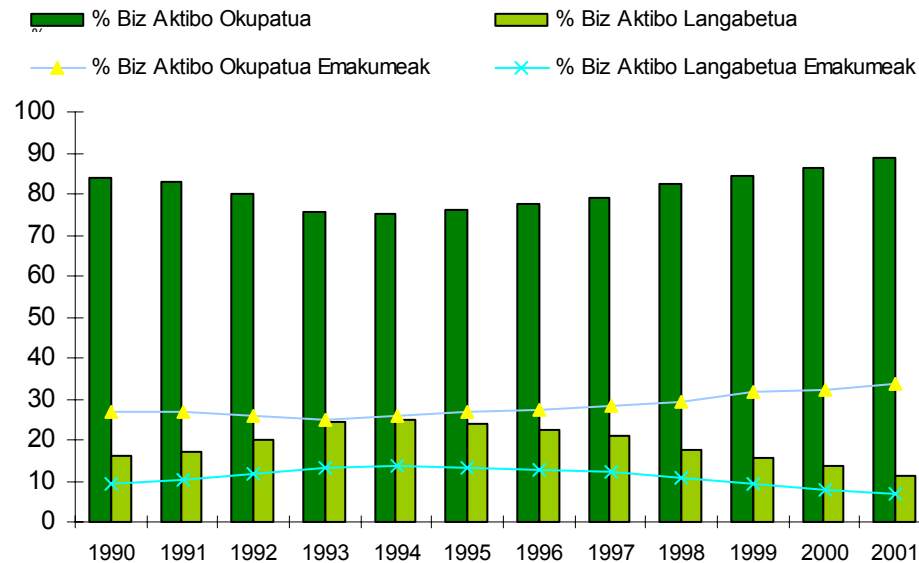
2002an biztanle langabetuen definizioan zenbait aldaketa ematen dira.

URTE	Biz. Guztira	Biz. Ez aktiboa	Biz. Aktiboa	Biz. Okupatua guztira	Biz. Okupatua G	Biz. Okupatua E	Pob. Langabet. guztira	Biz. Langabet. G	Biz. Langabet. E
1990	1.701,3	818,4	882,9	739,8	503,6	236,2	143,2	59,6	83,6
1991	1.718,8	805,0	913,8	755,9	510,7	245,2	158,0	62,6	95,3
1992	1.734,4	817,7	916,7	734,1	495,8	238,3	182,6	77,5	105,1
1993	1.745,9	832,3	913,6	691,1	462,1	229,0	222,5	102,4	120,0
1994	1.759,3	834,9	924,4	693,5	456,1	237,4	230,9	103,0	127,9
1995	1.775,8	840,2	935,6	712,7	461,4	251,2	223,0	98,7	124,2
1996	1.776,8	843,6	933,2	724,2	467,3	256,8	209,1	90,7	118,3
1997	1.777,0	839,4	937,6	739,4	475,9	263,5	198,2	83,9	114,4
1998	1.784,2	836,0	948,2	779,8	501,3	278,6	168,4	68,3	100,1
1999	1.788,1	825,3	962,8	813,4	510,6	302,9	149,4	60,8	88,7
2000	1.788,0	834,4	953,6	823,3	517,0	306,3	130,3	54,4	76,0
2001	1.790,8	834,8	955,9	849,4	526,3	323,2	106,5	42,8	63,7
2002TI	1797	837,1	959,9	878,9	538,3	340,6	81,0	32,7	48,3

### C3.1 grafikoa

Biztanleria aktiboaren eta sexuaren arteko harremana. 1990tik 2001era.

Berezitasun teknikoak:  
Ekonomikoki aktiboa den biztanleria: 16 urte edo gehiagoko biztanleak eta okupatuen edo langabetuen taldean sartzeko baldintzak betetzen dituztenak.  
Biztanleri okupatua: Beste batentzat lan egiten dutenak edo bere kabuz jarduera ekonomiko bat egiten dutenak.  
Biztanleri langabetua: lanik gabe, lan bila eta lan egiteko prest daudenak.  
Biztanleri ez-aktiboa: okupatuak edo langabekak ez direnak (etxeaz arduratzen direnak, jarduera ekonomikorik egiten ez duten ikasleak, jubilatuak edo erretiratuak eta beste egora batzuk)



Iturria: EUSTAT. Encuesta de Población en Relación con la Actividad (azk.: 22 -4- 2002).

### CC3.2 taula

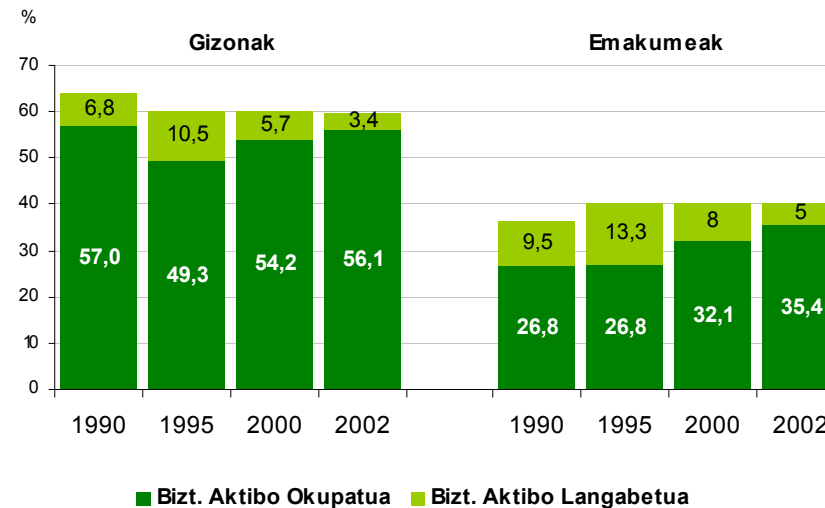
Biztanleria aktiboa kontuan izanik, 16 urteko eta gehiagoko biztanleri aktibo okupatuen eta langabetuen eboluzioa. Urteak: 1990, 1995, 2000 eta 2002TI<sup>(1)</sup> (ehunekoak).

	1990	1995	2000	2002 TI
<b>Bizt. Aktibo Okupatua</b>	83,8	76,2	86,3	91,5
<b>Bizt. Aktibo Langabetua</b>	16,2	23,8	13,7	8,4

2002an biztanle langabetuen definizioan zenbait aldaketa ematen dira.

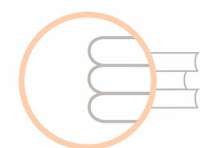
### C3.2 grafikoa

Biztanleria aktiboa kontuan izanik, 16 urteko eta gehiagoko biztanleri aktibo okupatuen eta langabetuen eboluzioa. Urteak: 1990, 1995, 2000 eta 2002TI<sup>(1)</sup> (ehunekoak).



Iturria: EUSTAT. Encuesta de Población en Relación con la Actividad (azk : 22 -4- 2002)

2002an biztanle langabetuen definizioan zenbait aldaketa ematen dira.TI



ISEI-IVEI

IRAKAS-SISTEMA EBALUATU  
ETA IKERTZEKO ERAKUNDEA  
INSTITUTO VASCO DE EVALUACIÓN  
E INVESTIGACIÓN EDUCATIVA

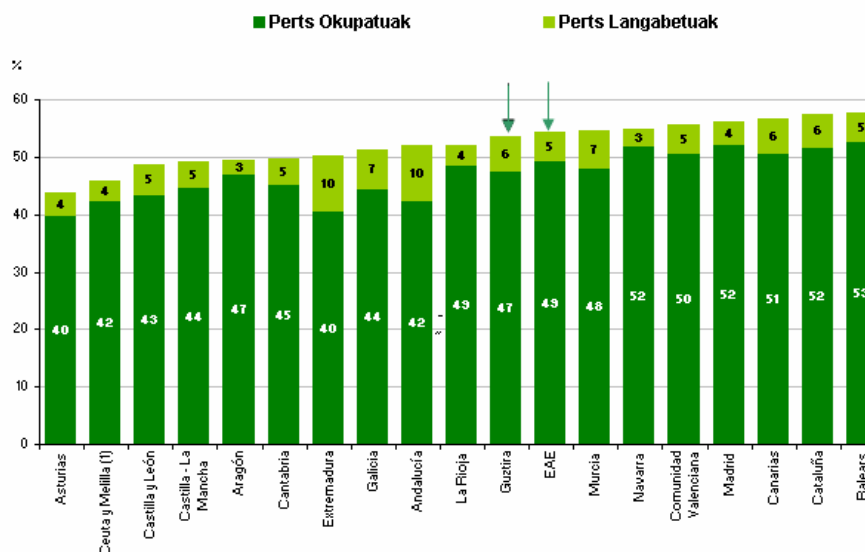
### C3.3 taula

Biztanleria aktiboari, pertsona okupatuei eta langabetuei buruzko datuak, autonomia-erkidegoka. (milatan).  
Urtea: 2002 TI<sup>(2)</sup>.

2002 TI	Okupatuak	Langabetuak
GUZTIRA	16.005,5	2.081,1
Andalucía	2.498,2	581,5
Aragón	467,9	25,0
Asturias (Principado de)	367,1	37,4
Balears (Illes)	355,6	34,6
Canarias	730,0	88,9
Cantabria	205,3	21,5
Castilla y León	914,4	111,2
Castilla - La Mancha	632,7	66,4
Cataluña	2.718,6	314,1
Comunidad Valenciana	1.742,1	185,1
Extremadura	357,5	88,2
Galicia	1.051,7	163,0
Madrid (Comunidad de)	2.299,3	182,1
Murcia (Región de)	445,5	61,3
Navarra (Comunidad Foral de)	236,2	14,3
<b>EAE<sup>(3)</sup></b>	<b>876,6</b>	<b>94,1</b>
Rioja (La)	110,4	8,2
Ceuta y Melilla <sup>(1)</sup>	46,3	4,2

### C3.3 grafikoa

Biztanleria aktiboari, pertsona okupatuei eta langabetuei buruzko datuak, autonomia-erkidegoka. (milatan).  
Urtea: 2002 TI<sup>(2)</sup>.



(1) Ceuta eta Melillako estimazioak ez dira bakoitzak bere aldetik jasotzen bakoitzaren laginaren tamaina txikiegia baita.

(2) 2001ko lehen hiruhilekotik aurrera, langabeen datuak langabeziaren definizio berri batean oinarritzen dira, beraz ezin dira aurreko aldietakoeekin konparatu. Ikusi EPA metodologia informazio gehiago izateko.

Fuentes: INE. Encuesta de Población Activa. <sup>(3)</sup>EUSTAT (EPA) para los datos del País Vasco.

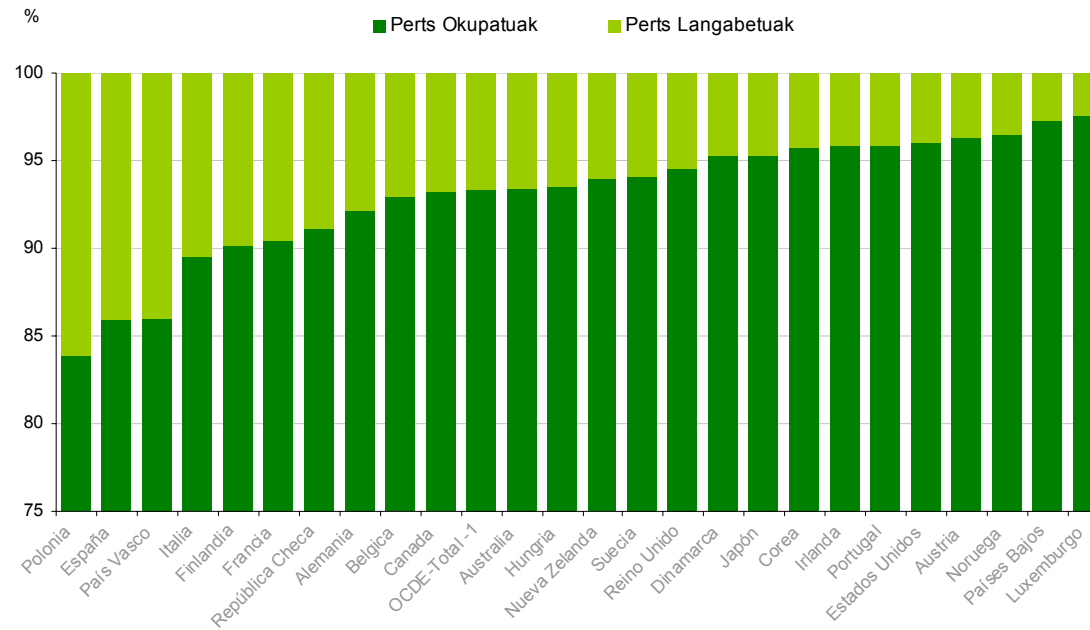
### C3.4 taula

ELGAko herrietako biztanleen eta haien jardura ekonomikoaren zerrenda 2000. urtean Okupatu eta langabeen zenbatekoa biztanleri osoarekiko.

2000 Urte	Almanía	Australia	Austria	Belgika	Canada	Corea	Dinamarca	España	Estados Unidos	Finlandia	Francia	Hungria	Irlanda	Italia	Japón	Luxemburgo	Noruega	Nueva Zelanda	EAE	Países Bajos	Polonia	Portugal	Reino Unido	República Checa	Suecia	OCDE- Guztira -1
Perts Okupatuak	92	93	96	93	93	96	95	86	96	90	91	94	96	90	95	98	97	94	86	97	84	96	95	91	94	93
Perts Langabetuak	8	7	4	7	7	4	5	14	4	10	10	7	4	11	5	2	4	6	14	3	16	4	6	9	6	7

### C3.4 grafikoa

ELGAko herrietako biztanleen eta haien jardura ekonomikoaren zerrenda 2000. urtean Okupatu eta langabeen zenbatekoa biztanleri osoarekiko.



Nota: ELGAko herrialde gehienetan, biztanleri aktiboa 15 urtetik aurrera kontsideratzen da (Islandia, Noruegia, Espainia, Suedia, Erresuma Batua eta Euskal Herria salbu).

Iturriak: OCDE: Datos de población tomados de la OCDE Quarterly Labour Force Statistics 2002,nº3. Datos de Población Activa.  
\*EAE-ko datuak: EUSTAT. Encuesta de población en relación con la actividad 2000